



1. Vorsitzender

Klaus Uwe Sarg
Mobil: 0172 8453298
klausuwe.sarg@t-online.de



2. Vorsitzender

Claus Broeker
Mobil: 0152 55162919
claus.broeker@online.de

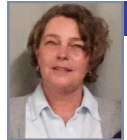
Geschäftsführer

Klaus Uwe Sarg



Kassierer

Ludger Surholt
Mobil: 0152 54244526
ludger-surholt@web.de



Sportwartin

Gaby Winter
Mobil: 0171 2128913
gabywinter@autohaus-laumen.de



Jugendwart

Nils Müller
Mobil: 0176 28283986
nils.mueller@rub.de



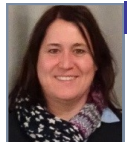
Schriftführerin

Nadine Müller
Mobil: 0176 41211134
nadine.mueller@autohaus-mueller-gmbh.com



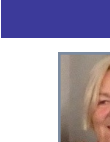
Pressewart

Armin Nentwich
Mobil: 0175 3266895
annent@t-online.de



Hallenmanagement

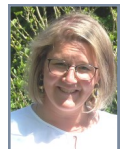
Michaela Radke
Mobil: 0175 36433065
midi_radke@t-online.de



Beisitzer



Sabine Kortmann, Dieter Niechcial



Julia Geiping, Marei Mau



Testen Sie uns auf den Außenplätzen bis zu 5 x je Saison als Gastspieler für eine 10 Euro Tageskarte. Jugendliche testen kostenlos (bis zu 5 x).

Zahlen Sie einmalig 50,- Euro und auf Wunsch sind Sie oder Ihre gesamte Familie für dieses Jahr Mitglied bei der TG Selm.

Erst im zweiten Jahr werden die regulären Mitgliedsbeiträge erhoben. Haben wir Ihr Interesse geweckt?

Testen Sie uns! Wir freuen uns auf Sie.

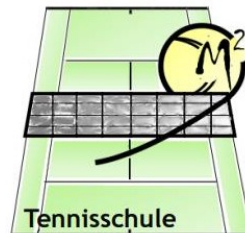
Bei Interesse melden Sie sich bitte beim Vorsitzenden Klaus Uwe Sarg Mobil 0172 8453298 oder beim 2. Vorsitzenden Claus Broeker Mobil 0152 55162919 .



Tennisschule M²

Seit 2024 besteht eine Kooperation mit der Tennisschule M².

Weitere Informationen wie Schulungsinhalte, Trainingsbeiträge, Gruppenszusammensetzungen und Trainingszeiten erfragen Sie bitte direkt bei



Tennisschule M2

Moritz Erpel und Miles Winter

Web: <https://m2tennis.de>

E-Mail: info@m2tennis.de

Mobil Moritz: 01577 5463320

Mobil Miles: 01573 4745665



Saison 2024-2025



Tennisgemeinschaft Selm 76 e.V.

Campus 13, 59379 Selm

E-Mail: kontakt@tg-selm.de

Homepage: www.tg-selm.de



Wir freuen uns auf Ihren Anruf.

Sie haben noch Fragen, möchten einen Termin vereinbaren oder unsere Anlage besichtigen? Dann rufen Sie einfach beim 1. oder 2. Vorsitzenden an.

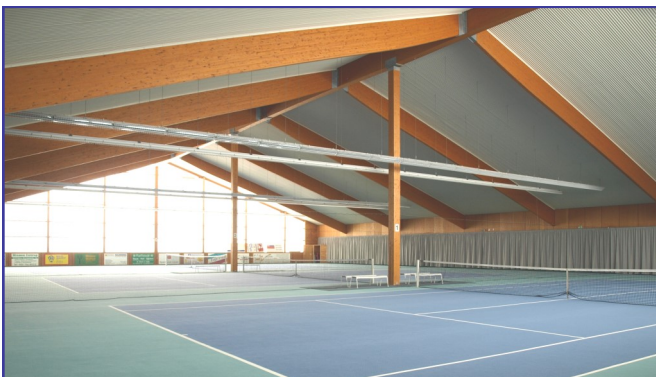


Unser Verein

Unsere Tennisanlage liegt mitten im Selmer Sportzentrum am Campus 13. Insgesamt verfügen wir über sieben Aschenplätze und drei Hallenplätze in unserer vereinseigenen Tennishalle.



Im Jubiläumsjahr 2016 zum 40jährigen Bestehen konnten fünf neue Tennisplätze eingeweiht werden.



Unsere 3-Feld-Tennishalle wurde im Jahre 1994 erbaut. Auf dem vor einigen Jahren komplett erneuerten, gelenkschonenden Teppichboden mit der Hoch-Tief-Struktur (ohne Granulat) wird in Tennisschuhen mit glatten Sohlen gespielt.

Mitgliedsbeiträge und Hallengebühren

Unsere Mitgliedsbeiträge sind Jahres-Beiträge und werden vier mal im Jahr in gleichen Raten eingezogen.

Aktuelle Mitgliedsbeiträge für	Jahr	Quartal
Erwachsenes Mitglied	180 €	45 €
Jugendliches Mitglied bis 12 Jahre	60 €	15 €
Jugendliches Mitglied bis 18 Jahre	85 €	21,25 €
Schüler, Studenten, Zweitmitgliedschaft	120 €	30 €
Familienbeitrag mit beiden Eltern	380 €	95 €
Familienbeitrag mit einem Elternteil	250 €	62,50 €
Passives Mitglied	30 €	
<i>Instandhaltungspauschale pro Jahr</i>		
Erwachsenes Mitglied	25 €	
Azubis, Studenten (18.-25. Lebensjahr)	15 €	

Preisliste Tennishalle Wintersaison 32 Wochen

alle Preise sind incl. Lichtgeld (3,-€ pro Std.)

Montag bis Freitag

Zeiten	Preis je Stunde		ABO für 32 Wo	
	Mitglied	Nichtmitglied	Mitglied	Nichtmitglied
8 bis 17 Uhr	15,00 €	17,00 €	430,00 €	490,00 €
17 bis 21 Uhr	19,00 €	21,00 €	550,00 €	605,00 €
21 bis 23 Uhr	15,00 €	17,00 €	430,00 €	490,00 €
Doppelstunde von 8-13 Uhr	25,00 €	29,00 €	720,00 €	835,00 €

Samstag und Sonntag

Zeiten	Preis je Stunde		ABO für 32 Wo	
	Mitglied	Nichtmitglied	Mitglied	Nichtmitglied
8 bis 23 Uhr	15,00 €	17,00 €	430,00 €	490,00 €
Doppelstunde von 8-23 Uhr	25,00 €	29,00 €	720,00 €	835,00 €

Unsere Angebote

Auf unserer gepflegten Anlage bieten wir:

- eigene Dreifeld-Tennishalle
- Clubhaus mit Terrasse, ausreichend Parkplätze
- gefördertes Jugendtraining, Mannschaftstraining
- Ausrichtung von LK-Turnieren, Mixed-Turniere
- gesellige Veranstaltungen, jährliches Lichterfest etc.

